

水門、樋門、河川の遠隔監視化により、各施設の多様、多様な情報を一元化し、計画運用、情報管理、異常発生時の適宜な対応を目的としたソフトウェアです。

●河川ポンプ施設技術協会「排水機場等遠隔操作監視設備技術マニュアル(案)」に準拠。

従来の遠隔制御システムと異なります。SEIBUのゲート駆動装置(電動)とインターネットの使用できるパソコンさえあれば、簡単に水門の遠隔制御、監視が行えるソフトウェアです。

特長 タイプA (Web)

- 汎用パソコンで、遠隔監視が可能。
- WebブラウザのURL (IPアドレス) 対応。
- Webサーバ (フィードバック) 機能を有したコントローラを使用。
- LAN・専用通信回線 (汎用イーサネット)・ADSL回線に対応 (光対応)
- リモートメンテナンスにより、トラブルの際に早期復旧ができます。

特長 タイプB (携帯端末)

- 管理者のテレビ対応FOMAで水門 (ゲート・バルブ) の今の状態をリアルタイムで見ることが可能
- 状況を見ながら水門の開、閉、停止操作を行うことが可能
- 対象機に異常が発生した場合、設定されたFOMAに電話がかかり異常を通知 (最大5件まで設定可能)
- 指定した電話番号以外からのアクセスをシャットアウトする「発信許可番号」が設定可能
- 災害時にも災害優先登録を行えば優先的に接続可能

※電気通信事業法施行規則第55条および第56条に基づく義務を優先

仕様

通信プロトコル	HTTP
インターフェース	Ethernet
配線	STP
通信設定	IPアドレス、サブネットマスク
符号化方式	HTTP / Web方式に準拠

オプション (Web)

- 各種通信 (Ethernet, LAN, ADSL回線)
- 監視カメラ、スピーカーの増設
- ピンロック式、ギヤロック式、スピンドル式、ワイヤー式など、西部開閉装置に取付け可能。既存の開閉装置についても取付け。
- 画面やシステムの構成は、ユーザーのご要望にお応えいたします。

■操作画面

●タイトル/認証画面



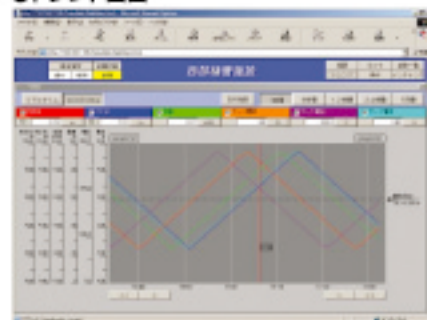
●メイン画面



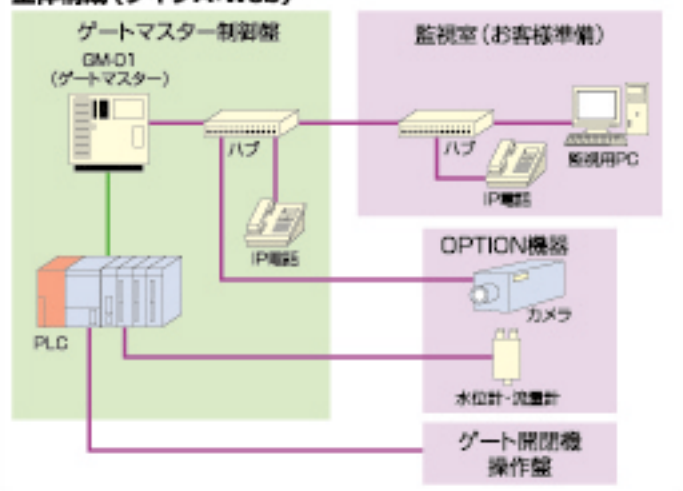
●監視画面 (カメラ操作)



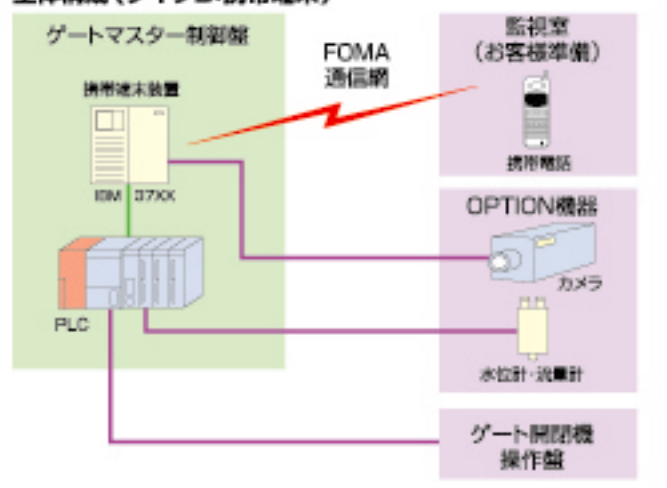
●トレンド画面



全体構成 (タイプA:Web)



全体構成 (タイプB:携帯端末)



全体構成 (タイプC:Web+携帯端末)

